

Newsletter Februar 2024

IM LAND DER »GULABI-GANG« • FÜR DIE MENSCHEN • ITB 2024



**Studienkreis für Tourismus
und Entwicklung e. V.**

Bahnhofstraße 8
82229 Seefeld

Tel. +49 8152 99901-0
Fax +49 9152 99901-66

info@studienkreis.org
www.studienkreis.org

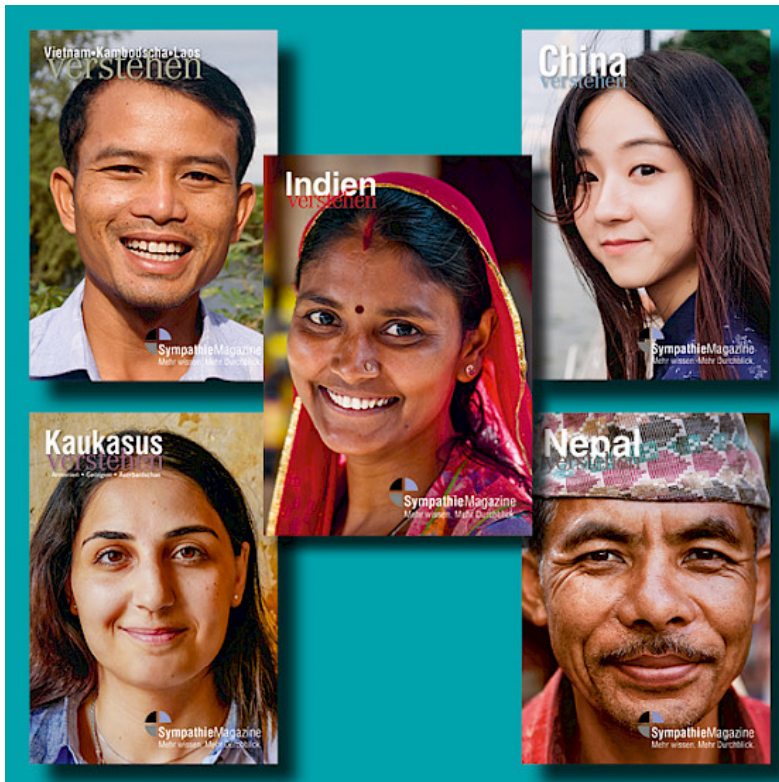
Vorstand Hans Ulrich Schudel
GF Claudia Mittenerer

Vereinsregister Nr. 100 542
Amtsgericht München

USt-ID DE 811659075

IM LAND DER »GULABI-GANG«

Indien vermittelt eine Fülle an Eindrücken – die Städte sind laut, bunt, betriebsam und voller Menschen. Daneben gibt es so weite Landschaften wie die Wüste Thar mit ihren goldenen Sanddünen oder die dichten Bergwälder von Assam, wo bis heute Tiger, Wildbüffel und Affen zu Hause sind. Im Norden thronen die schneebedeckten Gipfel des Himalaya. Komplex und vielfältig ist aber vor allem die Gesellschaft. Viele überholte Anschauungen sind noch nicht abgelegt; vor einigen Jahren galt Indien laut einer Studie als das gefährlichste Land für Frauen weltweit. Umso bemerkenswerter, dass sich bis heute mehrere Hunderttausend Frauen der Bewegung »GulabiGang« (»Rosafarbene Bande«) angeschlossen haben, die sich gegen Diskriminierung und Gewalt gegen Frauen wehrt und die Anwendung von Gesetzen zu deren Schutz fordert, unabhängig von Status und Einfluss einer Person. Einen Teil von Indiens enormer Vielfalt fängt das SympathieMagazin [»Indien verstehen«](#) ein – lassen Sie sich entführen.



VIELFÄLTIGES ASIEN

Neben Indien finden Sie viele weitere Länder Asiens in unserem Onlineshop, zum Beispiel die Mongolei oder China, Länder der Seidenstraße und des Kaukasus. [Zu den Magazinen](#)

FÜR DIE MENSCHEN

In Ländern wie Indien ist es für Reisende oft nicht einfach zu unterscheiden, mit welchen Angeboten sie auch wirklich die einheimische Bevölkerung unterstützen und ihr etwas zurückgeben können. Unsere Tipps: Für Touren durch den Great Himalayan National Park empfehlen wir die Agentur [Himalayan Ecotourism](#), die an eine lokale Kooperative vermittelt, deren Guides das Gebiet in- und auswendig kennen. Die Tourismusinitiative [Open Eyes](#) aus Delhi schafft neue Jobs für Frauen rund um den Tourismus – ihr Angebot umfasst Wellness, Ausflüge, geführte Stadttouren, Kunsthandwerk und vieles mehr. In den Bergen von Wayand im südindische Kerala bringt [Kabani](#) Gäste direkt bei Familien unter und gibt ihnen so einen Einblick in das tägliche Leben der Dorfbevölkerung. [Reality Tours & Travel](#) organisiert Touren in die Slums von Mumbai, bei deren Entwicklung und Durchführung die Bevölkerung eng eingebunden ist. Ein wesentlicher Teil der Einnahmen kommt den Slumbewohnerinnen und -bewohnern direkt zugute, unter anderem für deren berufliche Fortbildung. Alle Projekte wurden mit dem TO DO Award des Studienkreis für Tourismus und Entwicklung ausgezeichnet.



TO DO AWARD
Seit fast 30 Jahren
verleiht der
Studienkreis den TO
DO
Award an
sozialverantwortliche
und
gemeindebasierte
Tourismusprojekte.
[Alle Preisträger
finden Sie hier](#)

ITB 2024

Bald ist es wieder soweit! Von 5. bis 7. März 2024 findet die ITB in Berlin statt. Besuchen Sie uns an unserem Gemeinschaftsstand mit unseren Partnerorganisationen in **Halle 4.1, Stand 201**. Außerdem haben wir spannende Veranstaltungen im Programm. Moderiert vom Roundtable Human Rights in Tourism sprechen wir über LGBTQA+ in Afrika und was dies für Menschenrechte und Tourismus bedeutet (Mittwoch, 6. März, 11:50-12:15, Hall 4.1, Lighthouse Stage). Unser Highlight: die Preisverleihung des **TO DO Award** und des **TO DO Award Human Rights in Tourism** mit anschließendem Stehempfang und Networking (Mittwoch, 6. März, 18:00-18:45, Hall 6.1 eTravel Stage (Red Stage)). Kommen Sie vorbei – wir freuen uns auf Sie und auf viele persönliche Begegnungen und Gespräche!

SYMPATHIERESPEKT TOURISMUSENTWICKLUNG NACHHALTIGKEIT
SOZIALVERANTWORTUNG UMWELTVERTRÄGLICHKEIT REISE
EMPATHIE INTERKULTURELLE KOMPETENZ MENSCHKOMMUNIKATION
BEGEGNUNG AUSTAUSCH NETZWERK PARTIZIPATION ZUKUNFT
SSICHERUNG BILDUNG KINDERSCHUTZ MENSCHENRECHTE
TOLERANZ GENDERTRANSFORMATION PERSPEKTIVEN GERECHTIGKEIT
MITSPRACHE/MITBESTIMMUNG SELBSTBESTIMMUNG WELTOFFENHEIT
KONZEPTE ANALYSE SOLIDARITÄT DISKUSSION WISSEN/DURCHBLICK
KRITISCHE BETRACHTUNG GLOBALISIERUNG IRAGEN MENSCHENWÜRDE
CHANCEN GEMEINWOHL GEMEINSCHAFT OFFENHEIT GASTGEBER
GÄSTE INTEGRATION SELBSTBEWUSSTSEIN REISENDE/BEREISTE
KOMPETENZ MITEINANDER UNTERWEGS SEIN HORIZONTERWEITERN
VONEINANDERERLERNEN NEUER BLICKWECHSEL BRÜCKENBAU
DIALOG WISSEN TOLERANZ