

**Newsletter November 2023**

**»LAND & LEUTE VERSTEHEN« AKTUALISIERT • ASIEN: KONTINENT DER KONTRASTE • EINE REISE UM DIE WELT • G.L.Ü.C.K.**



**Studienkreis für Tourismus und Entwicklung e. V.**

Bahnhofstraße 8  
82229 Seefeld

Tel. +49 8152 99901-0  
Fax +49 9152 99901-66

info@studienkreis.org  
www.studienkreis.org

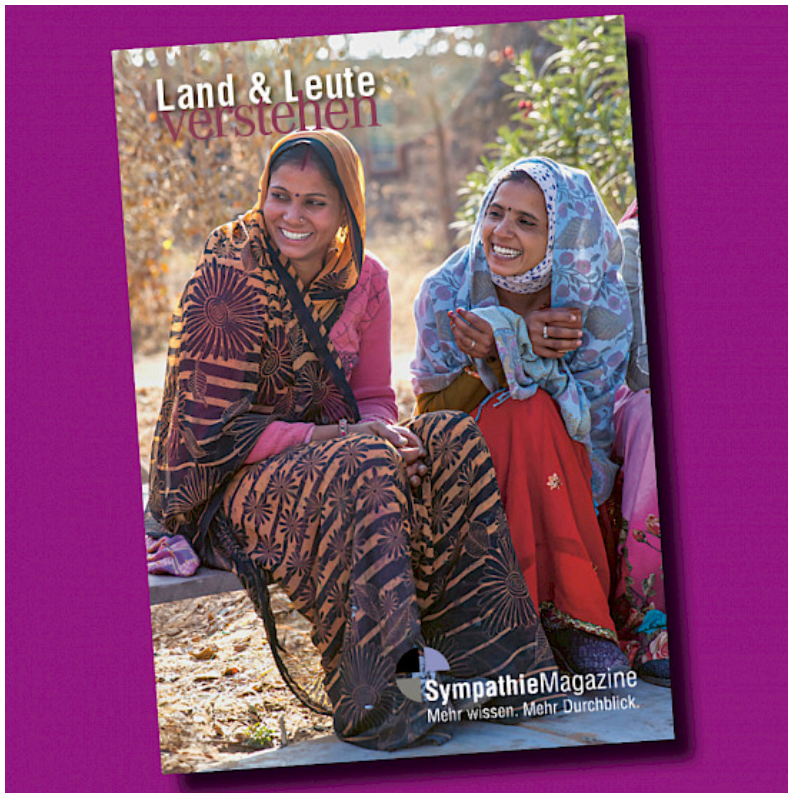
**Vorstand** Hans Ulrich Schudel  
**GF** Claudia Mitteneder

Vereinsregister Nr. 100 542  
Amtsgericht München

USt-ID DE 811659075

### **»LAND & LEUTE VERSTEHEN« AKTUALISIERT**

Wie können wir das Reisen so gestalten, dass es zu einer Win-Win-Situation für alle Beteiligten wird? Mit dieser Frage beschäftigt sich das aktualisierte Magazin »Land & Leute verstehen«. Das Magazin bietet eine bunte Mischung aus analytischen Betrachtungen zu Wesen und Zukunft des Tourismus sowie Reiseberichten aus aller Welt. Wie ein roter Faden zieht sich dabei das Thema Begegnungen durch Texte und Bilder. Denn nur, wenn wir in Kontakt mit anderen Menschen kommen, können wir sie wirklich verstehen. Und nicht nur lernen wir etwas über das Leben und Wertesystem derjenigen, die wir in ihren Heimatländern besuchen. Nein, mindestens ebenso viel lernen wir dabei über uns selbst. »Land & Leute verstehen« ist eine Liebeserklärung ans Reisen und ein Plädoyer für ein rücksichtsvolles Miteinander rund um den Globus. [Mehr erfahren](#)



**»LAND &  
LEUTE  
VERSTEHEN«**

Das  
aktualisierte  
Magazin  
finden Sie ab  
sofort in  
unserem  
Shop.

[Zum Magazin](#)

## **ASIEN: KONTINENT DER KONTRASTE**

Träumen Sie auch davon, die eisbedeckten Gipfel des Mount Everest zu erklimmen, auf einem Pferd die Weiten der Wüste Gobi zu erkunden, in Mega-Citys wie Mumbai den Puls der Stadt zu spüren oder in Kambodscha den Zauber uralter Tempelanlagen zu erleben? Dann starten Sie Ihre Reise doch mit unseren Magazinen über Asien und erleben Sie darin einen Kontinent voller Kontraste. Nicht nur die Landschaften bieten eine atemberaubende Bandbreite an Eindrücken, auch die verschiedenen Kulturen und Lebenswelten der Menschen könnten vielfältiger nicht sein. In den SympathieMagazinen erzählen diese ihre ganz persönlichen Geschichten und lassen uns an ihrem Alltag teilhaben. [Zu den Asienmagazinen](#)



**ASIEN RUFT**  
Bestellen Sie Ihr Lieblingsmagazin einzeln oder holen Sie sich unseren Wunschschuber mit fünf asiatischen Ländern Ihrer Wahl. [Gleich bestellen](#)

## EINE REISE UM DIE WELT

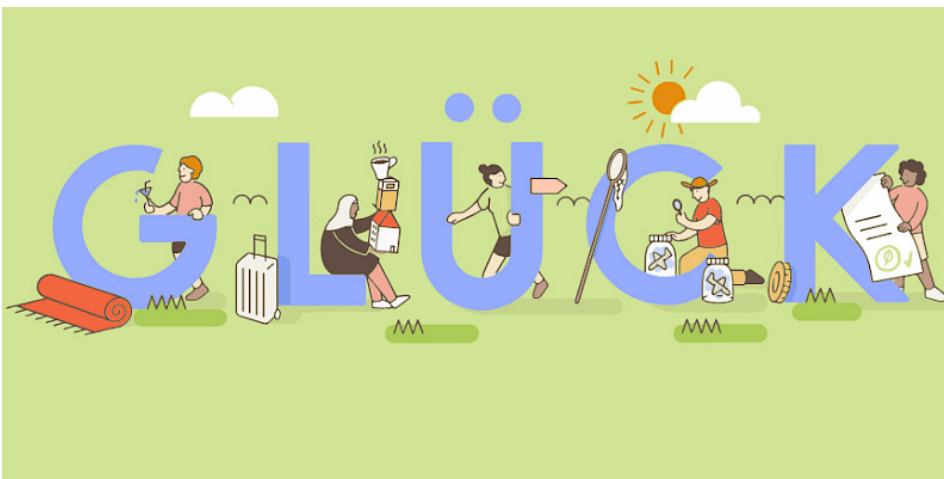
Schenken Sie Ihren Liebsten eine Reise um die Welt mit unseren SympathieMagazinen. Von Panama über den Kaukasus bis nach Indien können Sie sich in den Ländermagazinen um den Globus schmökern. Was ist inspirierender, als wahre Geschichten über das Leben der Menschen in verschiedenen Regionen unserer Erde? Darüber, wie sie ihren Alltag meistern und ihre Feste feiern, über ihre Traditionen und Eigenheiten, Wünsche und Nöte? Und über die Geschichte, Religion, Kultur und Politik ihrer Heimat? Im attraktiven Geschenkshuber ganz einfach fünf Lieblingsdestinationen aussuchen und bestellen. Bei einer Auswahl von über 50 Ländermagazinen bleiben keine Wünsche offen. [Hier](#) geht es zum Angebot.



**WEIHNACHTSGESCHENK**  
... für Reisefans.  
Stellen Sie im  
Wunschschuber  
fünf Magazine für € 20,-  
zusammen  
[Zum Wunschschuber](#)

## G.L.Ü.C.K.

Fünf Buchstaben reichen zum Reiseglück. Gemächlich unterwegs sein, Lokales bevorzugen, Überraschungen zulassen, CO<sub>2</sub>-Ausstoß senken und einen korrekten Preis bezahlen. So zu reisen, führt zu nachhaltigem Glück. Erfahren Sie mehr über die G.L.Ü.C.K.-Formel bei [fairunterwegs](#).



SYMPATHIERESPEKT TOURISMUSENTWICKLUNG NACHHALTIGKEIT  
SOZIALVERANTWORTUNG UMWELTVERTRÄGLICHKEIT REISE  
EMPATHIE INTERKULTURELLE KOMPETENZ MENSCHKOMMUNIKATION  
BEGEGNUNG AUSTAUSCH NETZWERK PARTIZIPATION ZUKUNFT  
SSICHERUNG BILDUNG KINDERSCHUTZ MENSCHENRECHTE  
TOLERANZ GENDERTRANSFORMATION PERSPEKTIVEN GERECHTIGKEIT  
MITSPRACHE/MITBESTIMMUNG SELBSTBESTIMMUNG WELTOFFENHEIT  
KONZEPTE ANALYSE SOLIDARITÄT DISKUSSION WISSEN/DURCHBLICK  
KRITISCHE BETRACHTUNG GLOBALISIERUNG IRAGEN MENSCHENWÜRDE  
CHANCEN GEMEINWOHL GEMEINSCHAFT OFFENHEIT GASTGEBER  
GÄSTE INTEGRATION SELBSTBEWUSSTSEIN REISENDE/BEREISTE  
KOMPETENZ MITEINANDER UNTERWEGS SEIN HORIZONTERWEITERN  
VONEINANDERERLERNEN NEUER BLICKWECHSEL BRÜCKENBAU  
DIALOG WISSEN TOLERANZ